

SCHEDA TECNICA

Famiglia: **SEPA'**
Design: **Sezgin Aksu**

Elemento fonoassorbente "Snowsound Fiber Technology" free-standing.

Descrizione tessuto:

Tessuto fonoassorbente "Snowsound Fiber 3 Melange" realizzato interamente in poliestere, dotato di cerniera all'estremità che ne permette la rimozione.

Il tessuto ha **Classe1 Italia** di reazione al Fuoco ed **Euroclass B-s1, d0**.

Il tessuto è certificato **Greenguard Gold**, che convalida le sue caratteristiche di bassa emissione di COV ed il suo contributo alla qualità dell'ambiente indoor.

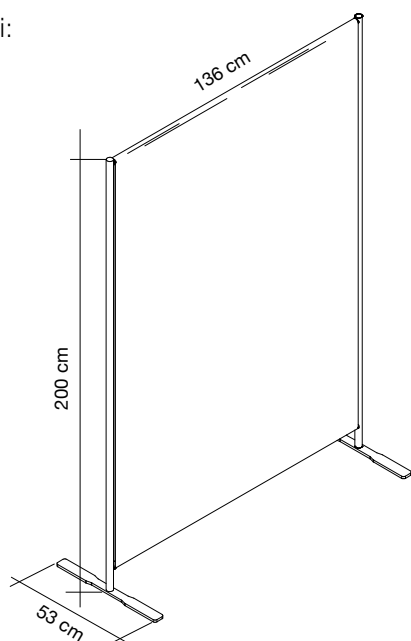
Il tessuto è **riciclabile al 100%** e ha un contenuto di formaldeide non rilevabile secondo la norma UNI EN 717-2, non contiene feltri o altri materiali di origine organica difficilmente riciclabili.

Metratura tessuto: 4,9 m²

Descrizione struttura:

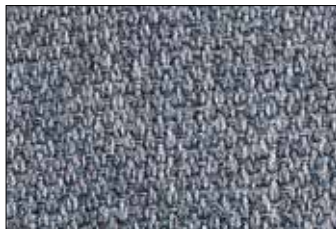
Struttura composta da due montanti, realizzati in tubolare di acciaio cromato \varnothing 28 mm, ai quali sono avvitati nella parte superiore ed inferiore due traverse, anch'esse realizzate in tubolare di acciaio \varnothing 25 mm. Le basi, realizzate in lamiera di acciaio spessore 5 mm verniciato con polveri epossidiche, si fissano ai montanti mediante 3 viti M6x20 ciascuna.

Dimensioni:



Colori disponibili:

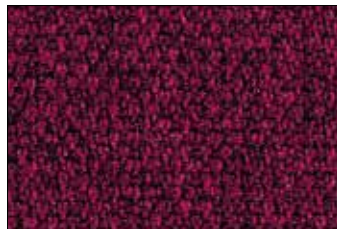
300



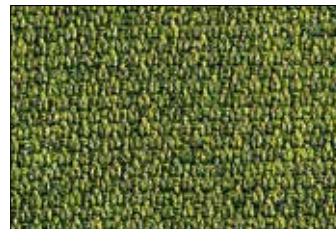
305



306



309



310



Caimi Brevetti S.p.A. si riserva, a proprio insindacabile giudizio, la facoltà di modificare senza preavviso i materiali, le caratteristiche tecniche ed estetiche, nonché le dimensioni degli elementi illustrati nella presente scheda tecnica le cui immagini e colori sono puramente indicativi.

SCHEDA TECNICA

Famiglia: **SEPA' ROLLS**
Design: **Sezgin Aksu**

Elemento fonoassorbente "Snowsound Fiber Technology" free-standing.

Descrizione tessuto:

Tessuto fonoassorbente "Snowsound Fiber 3 Melange" realizzato interamente in poliestere, dotato di cerniera all'estremità che ne permette la rimozione.

Il tessuto ha **Classe1 Italia** di reazione al Fuoco ed **Euroclass B-s1, d0**.

Il tessuto è certificato **Greenguard Gold**, che convalida le sue caratteristiche di bassa emissione di COV ed il suo contributo alla qualità dell'ambiente indoor.

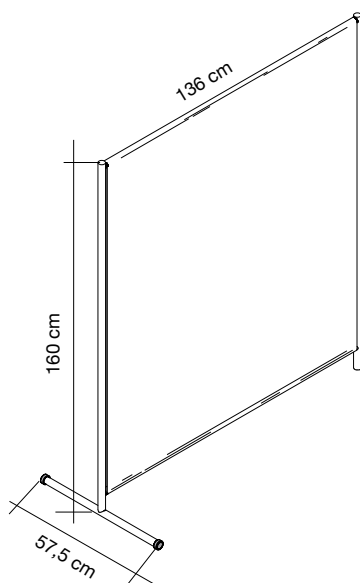
Il tessuto è **riciclabile al 100%** e ha un contenuto di formaldeide non rilevabile secondo la norma UNI EN 717-2, non contiene feltri o altri materiali di origine organica difficilmente riciclabili.

Metratura tessuto: 3,9 m²

Descrizione struttura:

Struttura composta da due montanti, realizzati in tubolare di acciaio cromato \varnothing 28 mm, ai quali sono avvitati nella parte superiore ed inferiore due traverse, anch'esse realizzate in tubolare di acciaio \varnothing 25 mm. Un montante termina nella parte inferiore con un piedino d'appoggio in tecnopolimero, l'altro è saldato ad una base in tubolare di acciaio cromato \varnothing 28 mm dotata alle due estremità di ruote monodirezionali in tecnopolimero.

Dimensioni:



Colori disponibili:

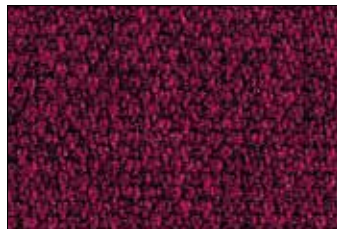
300



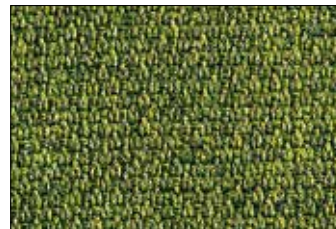
305



306



309



310

