

SCHEDA TECNICA

Famiglia: **CLASP**

Design: **(a+b) Annalisa Dominoni, Benedetto Quaquaro**

Elemento fonoassorbente "Snowsound Fiber Technology" sospeso a soffitto.

Descrizione tessuto:

Tessuto fonoassorbente "Snowsound Fiber 3 Melange" realizzato interamente in poliestere, con asolatura dei bordi superiore ed inferiore per permettere rispettivamente il passaggio del telaio di fissaggio a soffitto e della barra di irrigidimento/contrappeso.

Il tessuto ha **Classe1 Italia** di reazione al Fuoco ed **Euroclass B-s1, d0**.

Il tessuto è certificato **Greenguard Gold**, che convalida le sue caratteristiche di bassa emissione di COV ed il suo contributo alla qualità dell'ambiente indoor.

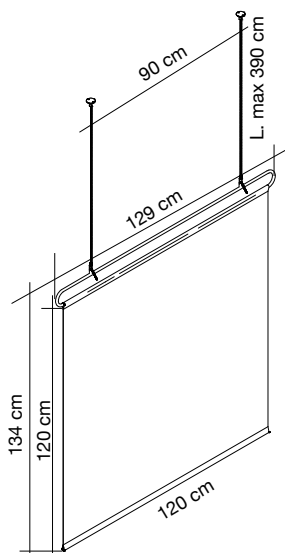
Il tessuto è **riciclabile al 100%** e ha un contenuto di formaldeide non rilevabile secondo la norma UNI EN 717-2, non contiene feltri o altri materiali di origine organica difficilmente riciclabili.

Dimensioni tessuto: 120x120 cm = 1,44 m²
120x200 cm = 2,4 m²

Descrizione struttura e kit di fissaggio:

Struttura composta da una barra di irrigidimento/contrappeso e da un telaio ad anello continuo realizzati in tondino di acciaio cromato \varnothing 12 mm. La barra si posiziona all'interno dell'asola inferiore del tessuto e si fissa tramite due borchie a vista realizzate anch'esse in acciaio cromato. Il telaio invece si posiziona nell'asola superiore ed è dotato di uno speciale meccanismo che permette la rimozione del tessuto. A questo elemento si aggregano, rispettivamente: due elementi cilindrici filettati \varnothing 10 mm che permettono la regolazione millimetrica in altezza dei cavi mediante sistema a pressione con blocco di sicurezza; due cavi in acciaio \varnothing 1,5 mm e due piastre circolari in acciaio cromato \varnothing 40 mm dotate di due fori per la viteria di ancoraggio al soffitto.

Dimensioni:



Colori disponibili:

300



305



306



310



Caimi Brevetti S.p.A. si riserva, a proprio insindacabile giudizio, la facoltà di modificare senza preavviso i materiali, le caratteristiche tecniche ed estetiche, nonché le dimensioni degli elementi illustrati nella presente scheda tecnica le cui immagini e colori sono puramente indicativi.

SCHEDA TECNICA

Famiglia: **CLASP**

Design: **(a+b) Annalisa Dominoni, Benedetto Quaquaro**

Elemento fonoassorbente "Snowsound Fiber Technology" sospeso a soffitto.

Descrizione tessuto:

Tessuto fonoassorbente "Snowsound Fiber 3 Melange" realizzato interamente in poliestere, dotato nella parte superiore di occhiellature ad anello ovale 20x40 mm in metallo per l'aggancio alla struttura.

Il tessuto ha **Classe1 Italia** di reazione al Fuoco ed **Euroclass B-s1, d0**.

Il tessuto è certificato **Greenguard Gold**, che convalida le sue caratteristiche di bassa emissione di COV ed il suo contributo alla qualità dell'ambiente indoor.

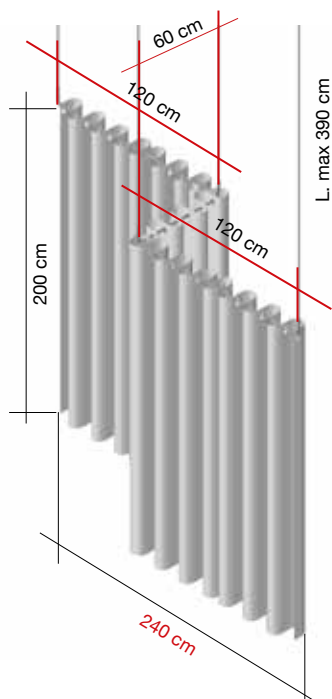
Il tessuto è **riciclabile al 100%** e ha un contenuto di formaldeide non rilevabile secondo la norma UNI EN 717-2, non contiene feltri o altri materiali di origine organica difficilmente riciclabili.

Dimensioni tessuto: 138x200 cm = 2,8 m²

Descrizione telaio e kit di fissaggio:

Il telaio è composto da tubi, realizzati in tondino di acciaio cromato ø 15 mm, connessi fra loro da giunti in acciaio cromato che permettono la giunzione angolare o in linea. A questi giunti si aggregano, rispettivamente: elementi cilindrici filettati ø 10 mm che permettono la regolazione millimetrica in altezza dei cavi mediante sistema a pressione con blocco di sicurezza; cavi in acciaio ø 1,5 mm e piastre circolari in acciaio cromato ø 40 mm dotate di due fori per la viteria di ancoraggio al soffitto.

Dimensioni:



Giunto terminale



Giunto centrale



Giunto angolare

Colori disponibili:

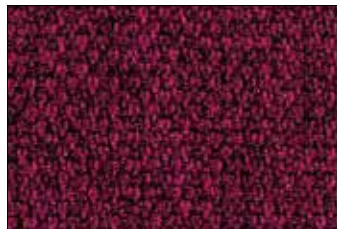
300



305



306



310



Caimi Brevetti S.p.A. si riserva, a proprio insindacabile giudizio, la facoltà di modificare senza preavviso i materiali, le caratteristiche tecniche ed estetiche, nonché le dimensioni degli elementi illustrati nella presente scheda tecnica le cui immagini e colori sono puramente indicativi.

SCHEMA TECNICA

Famiglia: **CLASP**

Design: **(a+b) Annalisa Dominoni, Benedetto Quaquaro**

Elemento fonoassorbente "Snowsound Fiber Technology" fissato a parete.

Descrizione tessuto:

Tessuto fonoassorbente "Snowsound Fiber 3 Melange" realizzato interamente in poliestere, con asolatura dei bordi superiore ed inferiore per permettere rispettivamente il passaggio del telaio di fissaggio a parete e della barra di irrigidimento/contrappeso.

Il tessuto ha **Classe1 Italia** di reazione al Fuoco ed **Euroclass B-s1, d0**.

Il tessuto è certificato **Greenguard Gold**, che convalida le sue caratteristiche di bassa emissione di COV ed il suo contributo alla qualità dell'ambiente indoor.

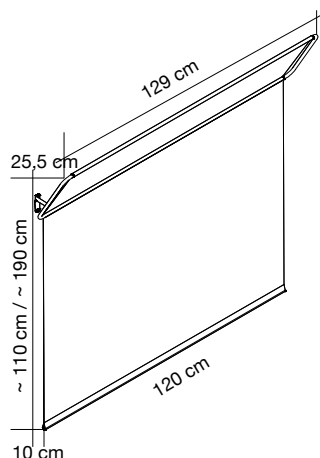
Il tessuto è **riciclabile al 100%** e ha un contenuto di formaldeide non rilevabile secondo la norma UNI EN 717-2, non contiene feltri o altri materiali di origine organica difficilmente riciclabili.

Dimensioni tessuto: 120x120 cm = 1,44 m²
120x200 cm = 2,4 m²

Descrizione struttura:

Struttura composta da una barra di irrigidimento/contrappeso e da un telaio ad anello continuo realizzati in tondino di acciaio cromato ø 12 mm. La barra si posiziona all'interno dell'asola inferiore del tessuto e si fissa tramite due borchie a vista realizzate anch'esse in acciaio cromato. Il telaio invece si posiziona nell'asola superiore ed è dotato di uno speciale meccanismo che permette la rimozione del tessuto. Il fissaggio a parete avviene mediante due piastre, realizzate in acciaio cromato, saldate al telaio stesso e dotate ciascuna di 2 fori ø 6 mm.

Dimensioni:



Colori disponibili:

300



305



306



310



Caimi Brevetti S.p.A. si riserva, a proprio insindacabile giudizio, la facoltà di modificare senza preavviso i materiali, le caratteristiche tecniche ed estetiche, nonché le dimensioni degli elementi illustrati nella presente scheda tecnica le cui immagini e colori sono puramente indicativi.

SCHEDA TECNICA

Famiglia: **CLASP**

Design: **Annalisa Dominoni, Benedetto Quaquaro**

Elemento fonoassorbente "Snowsound Fiber Technology" sospeso a soffitto con cavi.

Descrizione tessuto:

Tessuto fonoassorbente "Snowsound Fiber 3 Melange" realizzato interamente in poliestere, dotato nella parte superiore di occhiellature ad anello ovale 20x40 mm in acciaio cromato per l'aggancio alla struttura.

Il tessuto ha **Classe1 Italia** di reazione al Fuoco ed **Euroclass B-s1, d0**.

Il tessuto è certificato **Greenguard Gold**, che convalida le sue caratteristiche di bassa emissione di COV ed il suo contributo alla qualità dell'ambiente indoor.

Il tessuto è **riciclabile al 100%** e ha un contenuto di formaldeide non rilevabile secondo la norma UNI EN 717-2, non contiene feltri o altri materiali di origine organica difficilmente riciclabili.

Dimensioni tessuto:

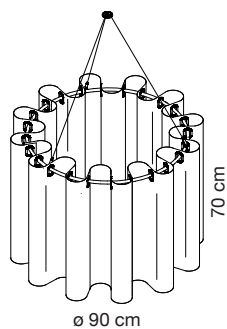
- 4x 138x70 cm = 3,8 m²
- 4x 138x200 cm = 11,2 m²
- 6x 138x70 cm = 5,8 m²
- 6x 138x200 cm = 16,8 m²



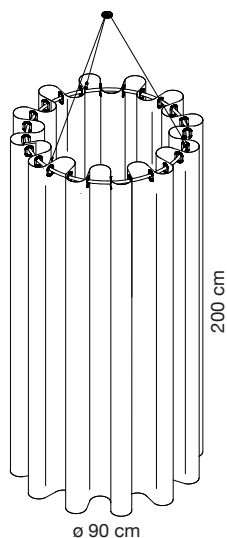
I prodotti descritti in questa scheda tecnica sono muniti di marcatura CE ai sensi della norma di prodotto armonizzata EN 13964 per la destinazione d'uso come controsoffitto.

Descrizione struttura e kit di fissaggio con 1 unica piastra a soffitto:

La struttura è composta da un tubolare calandrato aperto \varnothing 15 mm in acciaio cromato che si chiude mediante perno tornito in metallo 10x30 mm e apposita viteria. Al tubolare sono saldati 3 attacchi filettati per l'aggancio degli elementi di fissaggio a soffitto mediante viti. Il kit di fissaggio a soffitto è composto da: elementi cilindrici filettati \varnothing 10 mm che permettono la regolazione millimetrica in altezza dei cavi mediante sistema a pressione con blocco di sicurezza; cavi in acciaio \varnothing 1,5 mm e piastra centrale in acciaio cromato di forma conica, dotata di tre fori per il passaggio dei cavi e uno per la viteria di ancoraggio a soffitto.



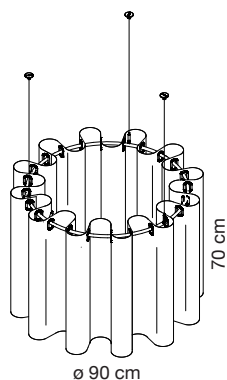
oggetto composto da 4 teli



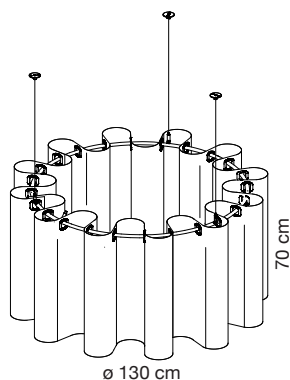
oggetto composto da 4 teli

Descrizione struttura e kit di fissaggio con 3 piastre a soffitto:

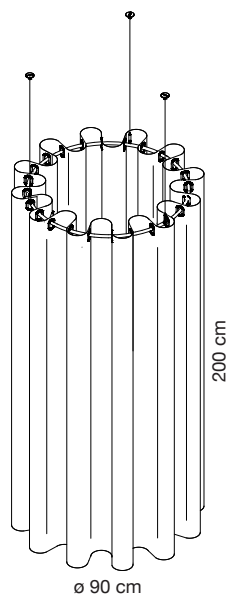
La struttura è composta da un tubolare calandrato aperto \varnothing 15 mm in acciaio cromato che si chiude mediante perno tornito in metallo 10x30 mm e apposita viteria. Al tubolare sono saldati 3 attacchi filettati per l'aggancio degli elementi di fissaggio a soffitto mediante viti. Il kit di fissaggio a soffitto è composto da: elementi cilindrici filettati \varnothing 10 mm che permettono la regolazione millimetrica in altezza dei cavi mediante sistema a pressione con blocco di sicurezza; cavi in acciaio \varnothing 1,5 mm e piastre circolari in acciaio cromato \varnothing 40 mm dotate di due fori per la viteria di ancoraggio al soffitto.



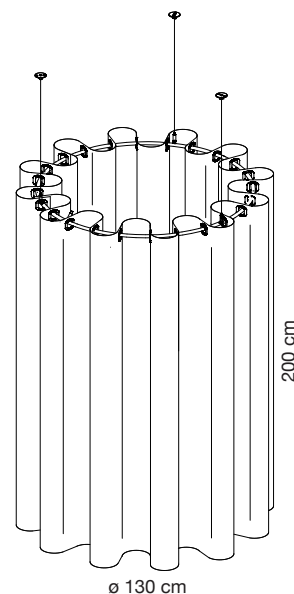
oggetto composto da 4 teli



oggetto composto da 6 teli



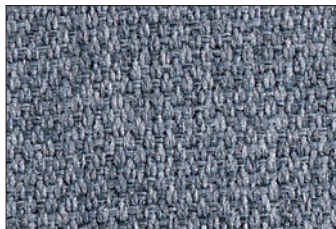
oggetto composto da 4 teli



oggetto composto da 6 teli

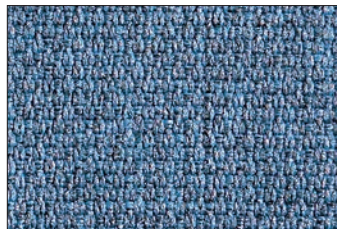
Colori disponibili:

300



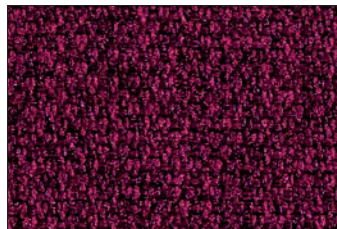
Fiber 3 Melange

305



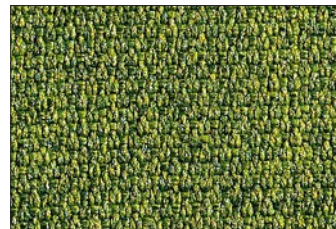
Fiber 3 Melange

306



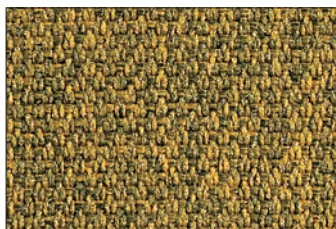
Fiber 3 Melange

309



Fiber 3 Melange

310



Fiber 3 Melange



Caimi Brevetti S.p.A. si riserva, a proprio insindacabile giudizio, la facoltà di modificare senza preavviso i materiali, le caratteristiche tecniche ed estetiche, nonché le dimensioni degli elementi illustrati nella presente scheda tecnica le cui immagini e colori sono puramente indicativi.